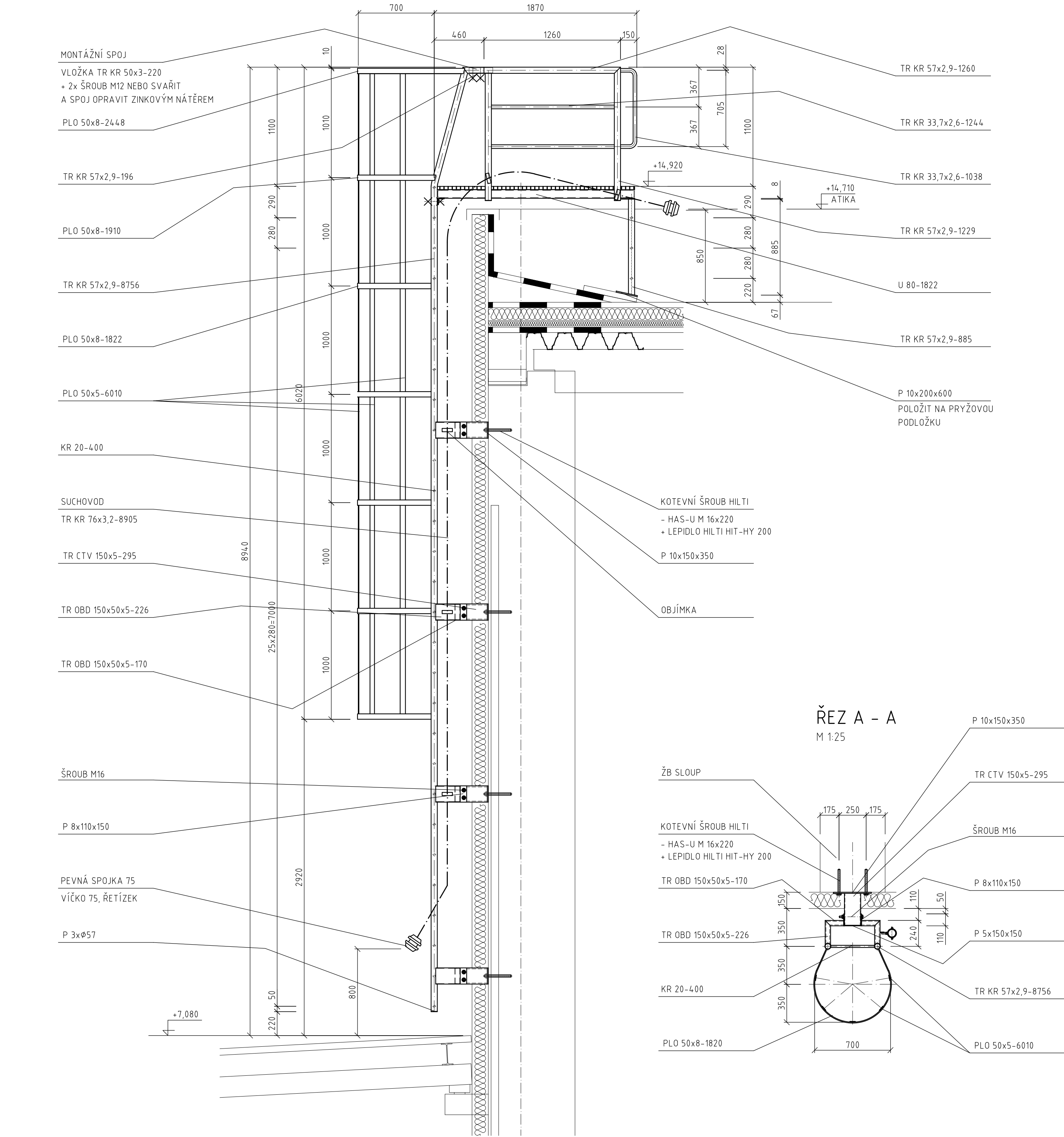


Požární žebřík s ochranným košem a suchovodem - Z/10 - osa B - 1

M 1:25

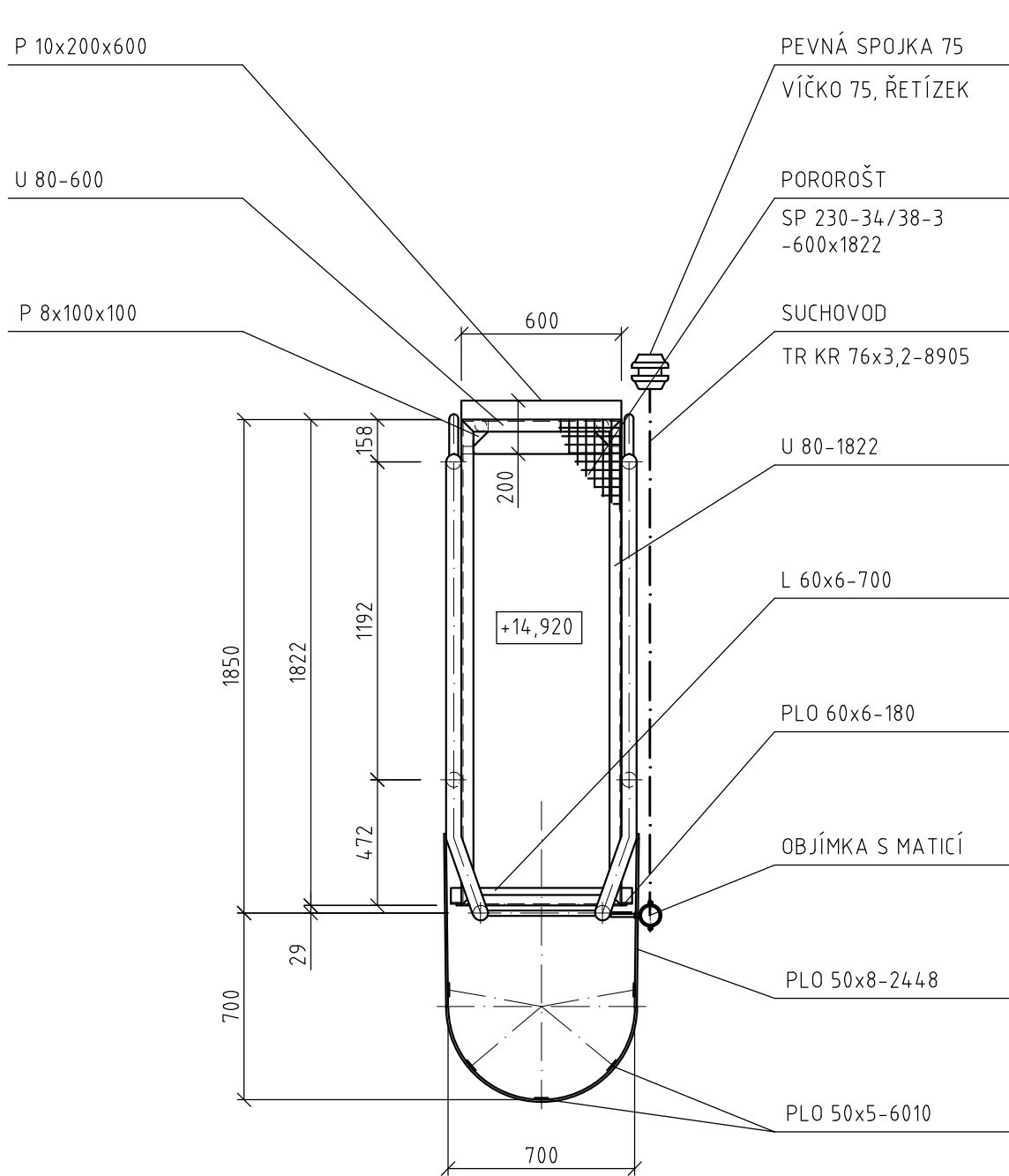
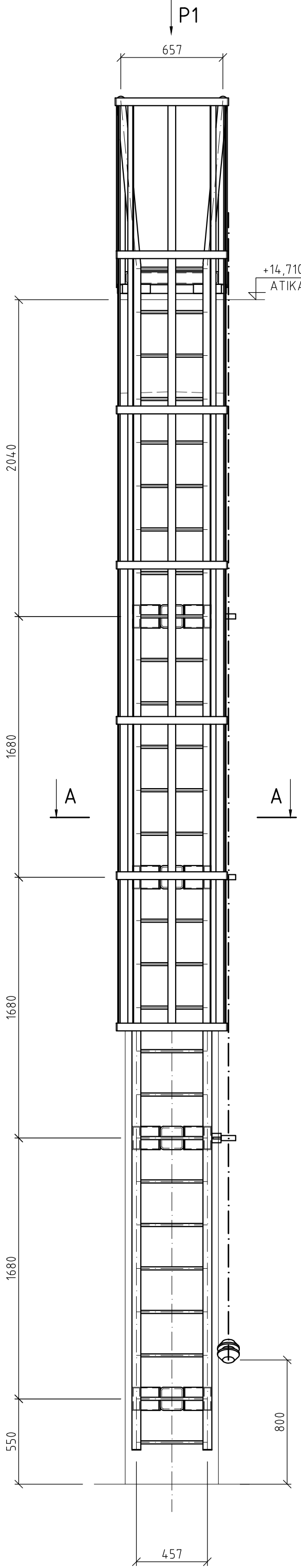


POZNÁMKA :
OCEL S235, VÝROBNÍ SKUPINA EXC 2

- SPOJOVACÍ MATERIÁL KVALITY 8.8
- NAVRŽENO DLE ČSN EN 1993-1
- TENTO VÝKRES NENAHRAZUJE VÝROBNÍ DOKUMENTACI
- DÍLENSKÁ DOKUMENTACE MUSÍ BÝT ZPRACOVÁNA NA ZÁKLADĚ SKUTEČNÝCH ROZMĚRŮ NA STAVBĚ
- VŠECHNY NEZNAČENÉ SVARY PROVÉST S MAXIMÁLNÍ UNOSNOSTÍ SVAŘOVANÝCH PROFILŮ
- NEDÍLNOU SOUČÁSTÍ PROJEKTOVÉ DOKUMENTACE JE TECHNICKÁ ZPRÁVA
- DĚLENÍ ŽEBŘÍKU NA MONTÁŽNÍ DÍLY JE VĚTŠÍ VÝROBNÍ PŘÍPRAVY VYBRANÉHO DODAVATELE ZÁMEČNICKÝCH VÝROBKŮ
- KOTVENÍ SUCHOVODU JE NAVRŽENA POMOCÍ TYPIZOVANÝCH OBJÍMEK S MATICÍ
- KONSTRUKCE ŽEBŘÍKU MUSÍ SPLŇOVAT POŽADAVKY ČSN 74 3282
- VENKOVNÍ OCELOVÉ KONSTRUKCE BUDE ŽÁROVĚ POZINKOVÁNA
- V UZAVŘENÝCH PROFILECH ZHOTOVIT OTVORY PRO ODVZDUŠNĚNÍ PŘI ZINKOVÁNÍ

- KONTRASTNÍ NÁTĚR HRANY STUPNICE BUDE PROVEDEN V CELKOVÉ TLOUŠČCE DLE VÝROBCE NÁTĚRU V ZÁVISLOSTI NA AGRESIVITĚ PROSTŘEDÍ A ŽIVOTNOSTI NÁTĚRU :
AGRESIVITA PROSTŘEDÍ :
ŽIVOTNOST NÁTĚRU : STŘEDNÍ (M) - 5 - 15 LET
- PŘÍPRAVA POVRCHU PŘED NANESENÍM NÁTĚRU MUSÍ BÝT V SOULADU S ČSN EN ISO (ČÁST 1-4)
- KOTVENÍ BUDE PROVEDENO POMOCÍ KOTEVNÍCH ŠROUBŮ HAS-U.
KOTVENÍ PROVÁDĚT DLE MONTÁŽNÍCH PŘEDPISŮ HILTI.
- OTVORY PRO KOTVY VRAT MIMO VÝZTUŽ. POLOHU VÝZTUŽE OVĚŘIT DETEKTOREM FERROSCAN PS250. V PŘÍPADĚ POTŘEBY UPRAVIT VELIKOST KOTEVNÍCH DESEK A ROZTĚČE PRO KOTVY.

POHLED P1
M 1:25



PROFIL MATERIÁLU	CELKEM			HMOTNOST		NÁTĚR (POZNK)		MATERIÁL
	DĚLKA	PLOCHA	KS	JEDNOTKOVÁ	CELKOVÁ	JEDNOTKU	CELKEM	
	m	m2		kg / m (m2)	kg	m2/m	m2	—
P 3		0,019		23,55	0,46		0,039	S235JR
P 5		0,090		40,00	3,60		0,180	S235JR
P 8		0,152		64,00	9,73		0,304	S235JR
P 10		0,330		80,00	26,40		0,660	S235JR
L 60x6	0,700			5,42	3,79	0,233	0,163	S235JR
U 80	4,844			8,64	41,85	0,510	2,470	S235JR
PLO 50x5	30,050			1,96	58,90	0,110	3,306	S235JR
PLO 50x8	13,468			3,14	42,29	0,116	1,562	S235JR
PLO 60x6	0,360			2,83	1,02	0,132	0,048	S235JR
KR 20	12,400			2,47	30,63	0,063	0,779	S235JR
TR KR 33,7x2,6	7,052			1,99	14,03	0,106	0,748	S235JR
TR KR 50x3	0,440			3,48	1,53	0,157	0,069	S235JR
TR KR 57x2,9	29,914			3,87	115,77	0,179	5,355	S235JR
TR KR 76x3,2	8,905			5,75	51,20	0,239	2,128	S235JR
TR CTV 150x5	1,180			21,63	25,53	0,583	0,688	S235JR
TR CTV 150x50x5	3,582			13,98	50,07	0,383	1,372	S235JR
POROROŠT SP 330-34/38-3		1,093		28,50	31,16			S235JR
					507,958		19,870	
Přídavek - 10 %					50,80			
CELKEM ZA				1	ks	558,754	kg	19,87
							m2	
PEVNÁ SPOJKA 75						2		KS
VÍČKO 75						2		KS
ŘETÍZEK						2		KS
OBJÍMKA S MATICÍ						5		KS
KOTEVNÍ ŠROUB HILTI HAS-U M16x220						8		KS

REV 08.2020 00

OZNAČENÍ MÍSTA REVIZE

POZICE	Č	POPIS REVIZE	VYPRACOVAL	KONTROLOVAL	DATUM

Díleenské svary: (WELDING)				

16

15

14

13

12

11

10

9

8

7

6

5

4

3

2

1